

## Kamstrup OMNIPOWER mittarin käyttöopas

Liittämällä Kamstrupin HAN-P1-moduulin saat pääsyn P1-porttiin RJ12-liitännän kautta. P1-portti on yksisuuntainen kanava, jolla siirretään mittaustietoja sähkömittarista liitettyyn laitteeseen. Jotta voit käyttää P1-porttia, verkkoyhtiön on ensin aktivoitava se, mikä tapahtuu täyttämällä [lomake](#) verkkosivustolla.

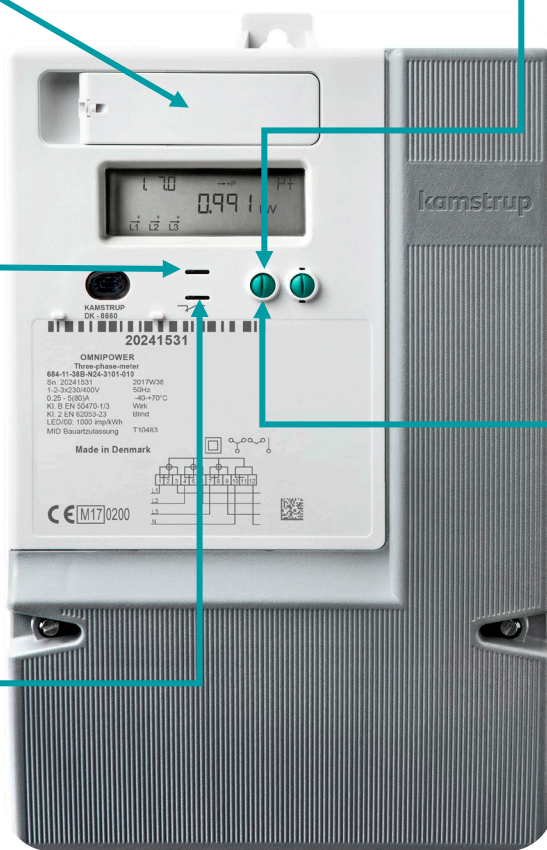
Paina **valikko** painiketta muuttaaksesi mitä mittarin näytössä näkyy.

2 minuutin kuluttua näyttö palaa automaattisesti näyttämään (1.8.0) kokonaisenergiaa (kulutus) kWh

Pulssivalon pulssisuhde on 1 000 (CT 10 000) imp/kWh

Katkolaitteen merkkivalo vilkkuu punaisena, kun katkolaite on auki ja jännite on mahdollista kytkeä uudelleen. Kytke jännite uudelleen painamalla katkolaitteen painiketta uudelleen yli 3 sekunnin ajan. Jos merkkivalo palaa jatkuvasti punaisena verkkoyhtiö on lukinnut katkolaitetoiminnon, ota yhteyttä verkkoyhtiön asiakaspalveluun.

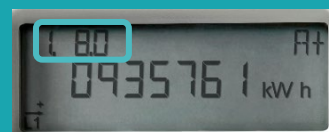
Katkaistaksesi mittarin, paina valikkopainiketta monta kertaa, kunnes näytön oikeassa yläkulmassa näkyy **DCON**. Pidä sitten painiketta painettuna yli 3 sekuntia. **Kytkeäksesi mittarin**, paina valikkopainiketta, kunnes näytön vasemmassa yläkulmassa näkyy 1.8.0, ja pidä sitten painiketta painettuna yli 3 sekuntia.



### Kuinka näet sähkökulutuksesi:

Näytöllä näkyvä rekisteri on tunnistettavissa OBIS koodin avulla, joka näkyy näytön vasemmassa yläkulmassa.

- 1.8.0 Kokonaisenergia (kulutus) kWh
- 1.8.1 Kokonaisenergia T1 päiväenergia (kulutus) kWh
- 1.8.2 Kokonaisenergia T2 yöenergia (kulutus) kWh
- 2.8.0 Kokonaisenergia (tuotanto),A-, kWh



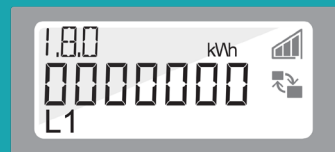
## Kamstrup OMNIPOWER mittarin käyttöopas



### Kuinka näet sähkönkulutuksesi 1-vaihemittari:

Näytöllä näkyvä rekisteri on tunnistettavissa OBIS koodin avulla, joka näkyy näytön vasemmassa yläkulmassa. Huomaa, että kaikkia rekistereitä ei näytetä kaikissa mittarikonfiguraatioissa.

- 1.8.0 Kokonaisenergia (kulutus), A+, kWh
- 1.8.1 Kokonaisenergia T1 päiväenergia (kulutus), A+, kWh
- 1.8.2 Kokonaisenergia T2 yöenergia (kulutus), A+, kWh
- 1.8.3 Kokonaisenergia T3
- 1.8.4 Kokonaisenergia T4
- 2.8.0 Kokonaisenergia (tuotanto), A-, kWh
- 3.8.0 Kokonaisloisenergia (kulutus), R+, kVArh
- 4.8.0 Kokonaisloisenergia (tuotanto), R-, kVArh
- 1.7.0 Hetkellinen teho (kulutus), P+, kW
- 2.7.0 Hetkellinen teho (tuotanto), P-, kW
- 32.7.0 Jännite vaiheessa 1, L1, V
- 31.7.0 Virta vaiheessa 1, L1, A
- 1.0.0 Aika ja päivämäärä
- Näytön testi



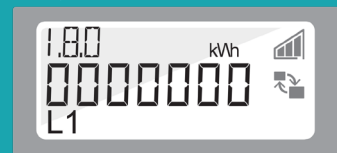
## Kamstrup OMNIPOWER mittarin käyttöopas



### Kuinka näet sähkönkulutuksesi 3-vaihemittari:

Näytöllä näkyvä rekisteri on tunnistettavissa OBIS koodin avulla, joka näkyy näytön vasemmassa yläkulmassa. Huomaa, että kaikkia rekistereitä ei näytetä kaikissa mittarikonfiguraatioissa.

- 1.8.0 Kokonaisenergia (kulutus), A+, kWh
- 1.8.1 Kokonaisenergia T1 päiväenergia (kulutus), A+, kWh
- 1.8.2 Kokonaisenergia T2 yöenergia (kulutus), A+, kWh
- 1.8.3 Kokonaisenergia T3
- 1.8.4 Kokonaisenergia T4
- 2.8.0 Kokonaisenergia (tuotanto), A-, kWh
- 3.8.0 Kokonaisloisenergia (kulutus), R+, kVARh
- 4.8.0 Kokonaisloisenergia (tuotanto), R-, kVARh
- 1.7.0 Hetkellinen teho (kulutus), P+, kW
- 2.7.0 Hetkellinen teho (tuotanto), P-, kW
- 32.7.0 Jännite vaiheessa 1, L1, V
- 52.7.0 Jännite vaiheessa 2, L2, V
- 72.7.0 Jännite vaiheessa 3, L3, V
- 31.7.0 Virta vaiheessa 1, L1, A
- 51.7.0 Virta vaiheessa 2, L2, A
- 71.7.0 Virta vaiheessa 3, L3, A
- 1.0.0 Aika ja päivämäärä
- Näytön testi



## Kamstrup OMNIPOWER mittarin käyttöopas



### Kuinka näet sähkönkulutuksesi virtamuuntajamittari:

Näytöllä näkyvä rekisteri on tunnistettavissa OBIS koodin avulla, joka näkyy näytön vasemmassa yläkulmassa. Huomaa, että kaikkia rekistereitä ei näytetä kaikissa mittarikonfiguraatioissa.

- 1.8.0 Kokonaisenergia (kulutus), A+, kWh
- 1.8.1 Kokonaisenergia T1 päiväenergia (kulutus), A+, kWh
- 1.8.2 Kokonaisenergia T2 yöenergia (kulutus), A+, kWh
- 1.8.3 Kokonaisenergia T3
- 1.8.4 Kokonaisenergia T4
- 2.8.0 Kokonaisenergia (tuotanto), A-, kWh
- 3.8.0 Kokonaisloisenergia (kulutus), R+, kVArh
- 4.8.0 Kokonaisloisenergia (tuotanto), R-, kVArh
- 1.7.0 Hetkellinen teho (kulutus), P+, kW
- 2.7.0 Hetkellinen teho (tuotanto), P-, kW
- 32.7.0 Jännite vaiheessa 1, L1, V
- 52.7.0 Jännite vaiheessa 2, L2, V
- 72.7.0 Jännite vaiheessa 3, L3, V
- 31.7.0 Virta vaiheessa 1, L1, A
- 51.7.0 Virta vaiheessa 2, L2, A
- 71.7.0 Virta vaiheessa 3, L3, A
- 1.0.0 Aika ja päivämäärä
- Näytön testi
- 0.4.2 Virtamuuntajakerroin
- 1.8.0 A+ Toisiosovitteinen
- 2.8.0 A- Toisiosovitteinen
- 3.8.0 R+ Toisiosovitteinen
- 4.8.0 R- Toisiosovitteinen

